

ศักยภาพในตำบล

ศักยภาพขององค์การบริหารส่วนตำบล

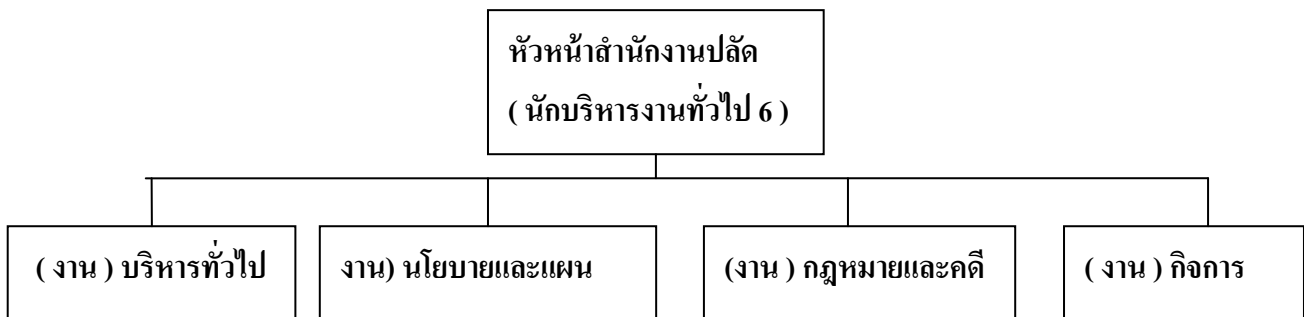
1. องค์การบริหารส่วนตำบลคงกระเทียม แบ่งออกเป็น 3 ส่วนราชการ และ อัตรากำลังพลทั้งหมด 17 คน ดังนี้

1. สำนักปลัด อัตรากำลังพล 12 คน
2. ส่วนการคลัง อัตรากำลังพล 3 คน
3. ส่วนโยธา อัตรากำลังพล 2 คน

2. ระดับการศึกษาของบุคลากร

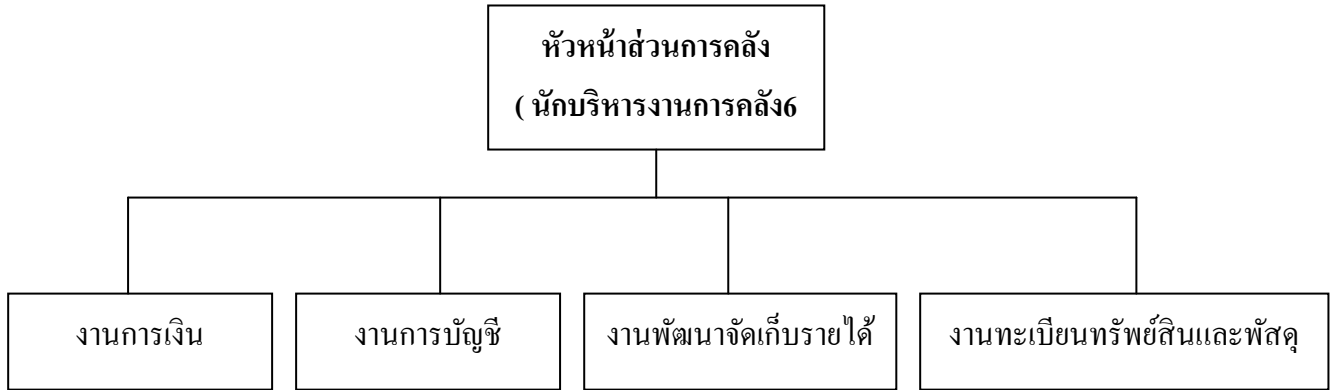
ประถมศึกษา	-	คน
มัธยมศึกษา / อาชีวศึกษา	10	คน
ปริญญาตรี	7	คน
สูงกว่าปริญญาตรี	-	คน

โครงสร้างสำนักงานปลัด



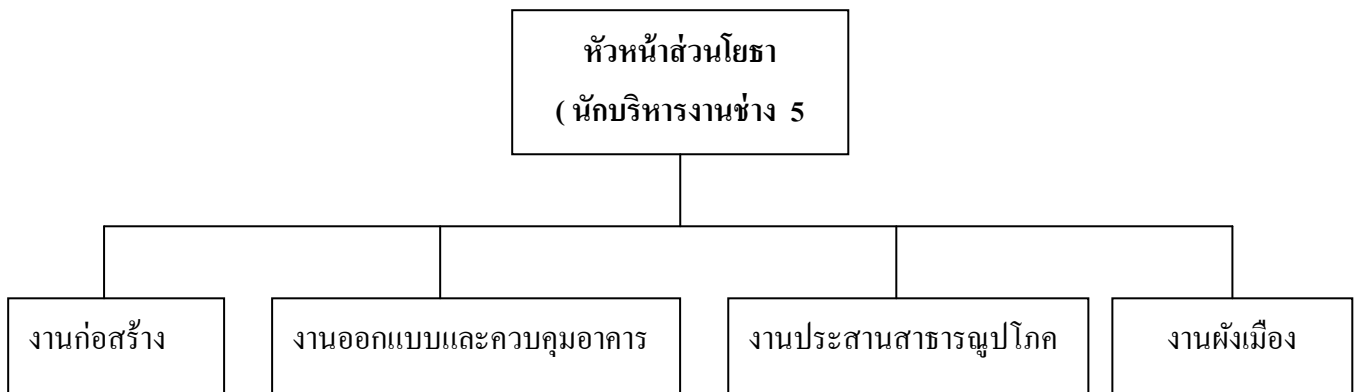
ระดับ	6	6ว	5	4	3	2	1	พจน.จ้างตามภารกิจ	พนักงานจ้างทั่วไป
จำนวน	1	-	-		2		2	4	3

โครงสร้างส่วนการคลัง



ระดับ	6	6ว	5	4	3	2	1	พนง. จ้างตาม ภารกิจ	พนักงาน จ้างทั่วไป
จำนวน	1	-	-		1		1	2	-

โครงสร้างส่วนโยธา



ระดับ	6	6ว	5	4	3	2	1	พนง. จ้างตาม ภารกิจ	พนักงาน จ้างทั่วไป
จำนวน	1	-	-		-		-	2	-